

R 01 - 31

- 01 DRY FLOWER : f3 (花マルシェ)
02 手紙倉雑貨店 (雑貨)
03 新潟百貨店 (クラフト)
04 Ha10 (キッズマルシェ)
05 100mermaids workshop (キッズマルシェ)
06 フェイスベイント
*ほっぺショップ (キッズマルシェ)
07 ニジノ絵本屋 (キッズマルシェ)
08 g.カロスシル
ソックスはきこ (関西アジアタウン)
09 m's-select & ms工房 (関西アジアタウン)
10 Akushu・台湾紅茶SUITEA (関西アジアタウン)
11 Linka (関西アジアタウン)
12 LIFE AND BOOKS (関西北城市)
13 Fredelig (関西北城市)
14 スウェーデン菓子

- 15 CAFE SUCRE (関西北城市)
16 Kirisikka (関西北城市)
17 harikko / terälehti (関西北城市)
18 retro number (関西北城市)
19 vokko (関西北城市)
20 北畠雑貨と暮らしの道具lotta (関西北城市)
21 krone (関西北城市)
22 マルカ (関西北城市)
23 etelä (関西北城市)
24 Finland selectshop vaasä (関西北城市)
25 北の椅子と (関西北城市)
26 草花のある暮らし
atelier Kanon (花マルシェ)
27 TOKIRO (花マルシェ)
28 bois de gui (花マルシェ)
29 絵本の古本屋MAIN TENT (古書店街)
30 ふるえはんの店 カタリ文庫 (古書店街)
31 FOLK old book store (古書店街)

B 32 - 82

- 32 SNOW SHOVELING (古書店街)
33 マサルカ古書店 (古書店街)
34 にわとり文庫 (古書店街)
35 ハナメガネ商会 (古書店街)
36 スープのある日常 (フード)
37 fato. (フード)
38 手紙倉 / TEGAMISHA BREWERY (フード)
39 東京台湾 (フード)
40 intervalo (フード)
41 Daily stand copoli (フード)
42 成城・城田工房 & 日光珈琲 (フード)
43 yamagoya (フード)
44 シチニア食堂 (フード)
45 2-3-4SHOKUDO (フード)
46 ポノボノ食堂の玄米揚げおにぎりやさん
すってんころりん (フード)
47 山椒魚 (フード)
48 MR.MOUNTAIN (フード)
49 おにぎりやさん (フード) *6日と7日のみ
50 Rice meals FoTan (フード)
51 食堂粋絵 (フード) *6日のみ
52 MOTHER LIP (古着)
53 garnish (古着)
54 Sirturday (古着)
55 clotheshorse (古着)
56 CARNIVAL (古着)
57 Linen+room (古着)
58 slown (布博)
59 Canako Inoue (布博)
60 Variteco (布博)
61 YUI MATSUDA (布博)
62 tamaki niime (布博)
63 KIKONO (布博)
64 po-to-bo (クラフト)
65 SUNn+す (クラフト)
66 斉藤ダスケ (クラフト)
67 器のしごと 白井隆仁・村上直子 (クラフト)

a 171

- ironmonger (古道具)
201 AXICIS CLASSIC (古道具)
20 Akushu・台湾紅茶SUITEA (関西アジアタウン)
asagiri furniture (古道具)
157 アサクサ車輦製作所 (クラフト)
145 ATELIER. encle d'encle (紙博)
151 atelier coin (クラフト)
232 アトリエーパシモン (雑貨)
184 ALEXANDER-PLATZ (古道具)
208 ANCHOR Antiques &
FARMFEST Antiques (古道具)
178 アンサンブル (古道具)
73 館焚き屋中井 (関西おやつ通り)
207 アンティークショップメニュー (古道具)
195 antiques cadot (古道具)
222 antiques days + flower work (古道具)
209 antique tutto (古道具)
192 antiquenara (古道具)
198 Antique L'armoire de TSUBAKI (古道具)
94 Yeti Fazenda COFFEE™ (フード)
216 idola (古道具)
154 今江未央 (クラフト)
135 イレクターズ (雑貨)
100 一六八 (こむぎフェス)
40 intervalo (フード)
220 Vada (雑貨)
85 WILLOW POPCORN (フード)
199 ウィンテージアクセサリーパーツ
- le meace - レミース (古道具)
161 Womb brocante (古道具)
60 Veriteco (布博)
127 walk along (こむぎフェス) *6日と7日のみ

127

- 68 camino natural Lab (世界のティールーム)
69 環茶 Wolf Tea (世界のティールーム)
70 梅園 oyatsu (関西おやつ通り)
71 Jolie cheesecake (関西おやつ通り) *5日と6日のみ
72 日音色 (関西おやつ通り) *6日のみ
73 館焚き屋中井 (関西おやつ通り)
74 Chipakoya (関西おやつ通り)
75 日和制作所 (関西おやつ通り)
76 graf kitchen (めんめん横丁)
77 青果ミコト屋 (めんめん横丁)
78 epina (めんめん横丁)
79 pile (めんめん横丁)
80 wabi-sabi発酵と珈琲と。 (めんめん横丁) *5日と6日のみ
81 ピックボン食堂 (めんめん横丁) *7日のみ
82 CLOTH OVER (めんめん横丁) *5日と6日のみ

- 83 Rice hug. (フード) *5日と7日のみ
84 次男の焼きおにぎり (フード) *6日のみ
85 WILLOW POPCORN (フード)
86 LAUGH COFFEE (フード)
87 ぞうめし屋 (フード)
88 リュクサンブル公園 (フード)
89 BUNDY BEANS (フード)
90 七穀ベーカーリー (フード)
91 食卓 note (フード) *6日のみ
92 季節のジャムと日々のおやつ
[cosaku コサクウ] (フード) *6日のみ
93 souffle+ヨコシマ珈琲 (フード) *7日のみ
94 Yeti Fazenda COFFEE™ (フード)
95 CAFE & RESTAURANT POOL
Cafe & Bake Allons Bien (フード)
96 カンキツスタンドオレンジ (フード)
97 人々 (こむぎフェス)
98 Rotty Quiche (こむぎフェス) *5日のみ
99 skywalker bakery&cafe
(こむぎフェス) *6日と7日のみ
100 一六八 (こむぎフェス)
101 La chaîne (こむぎフェス)
102 檸檬とラクダ (こむぎフェス)
103 穀粒菓子店
雪ワタリ麦イズル (こむぎフェス)
104 Room : 105 (こむぎフェス)
105 NICO CAFE (こむぎフェス)
106 Home coffee roaster (こむぎフェス)
107 クッキー屋 I am I (こむぎフェス)
108 Café Chambre D'hôtes (こむぎフェス)
109 gris (こむぎフェス) *6日と7日のみ
110 大森屋 / 焼菓子の店 (こむぎフェス) *6日と7日のみ
111 Pandian (こむぎフェス) *6日と7日のみ
112 うぐいすと穀雨 (こむぎフェス) *6日のみ
113 ぱんとおかし コハルビヨリ (こむぎフェス) *7日のみ
114 TAYORI BAKE (こむぎフェス) *6日と7日のみ
115 lchette (こむぎフェス) *6日のみ
116 まゆパン工房 (こむぎフェス) *7日のみ
117 ココベイク (こむぎフェス) *6日のみ
118 おやつ晴レノ日 (こむぎフェス) *7日のみ
119 KARIN'S SCONE (こむぎフェス) *7日のみ
120 deli (こむぎフェス) *7日のみ
121 カヌレの店 sacco (こむぎフェス) *7日のみ
122 コウボパン小ざいじ (こむぎフェス)
123 S.startinn (こむぎフェス) *5日のみ
124 パン屋航路 (こむぎフェス) *6日のみ
125 ワイルドマンベークリー (こむぎフェス) *7日のみ
126 logique (こむぎフェス) *5日のみ
127 walk along (こむぎフェス) *6日と7日のみ
128 日々 ベーグル研究所 (こむぎフェス)
129 POINT NO.39 & SUNAO COFFEE (古道具)
130 野台 (雑貨)
131 graf shop (雑貨)
132 焚となれ山となれ (雑貨)
133 MANIKA (雑貨)
134 hibi 10MINUTES AROMA (雑貨)
135 イレクターズ (雑貨)
136 NIZUY KANO / にじゅうかのう (リュックサックバザール)
137 suolo & jacou (リュックサックバザール)

- 19 vokko (関西北城市)
112 うぐいすと穀雨 (こむぎフェス) *6日のみ
67 器のしごと 白井隆仁・村上直子 (クラフト)
186 海猫 (古道具)
70 梅園 oyatsu (関西おやつ通り)
69 環茶 Wolf Tea (世界のティールーム)
168 ECLECTIC USED STORE (古道具)
123 S.startinn (こむぎフェス) *5日のみ
23 etelä (関西北城市)
78 epina (めんめん横丁)
203 F.45 (雑貨)
21 アンサンブル (古道具)
73 館焚き屋中井 (関西おやつ通り)
174 MLPショップ (古道具)
199 グリーンアーズカンパニー (古道具)
10 大森屋 / 焼菓子の店 (こむぎフェス) *6日と7日のみ
162 OLD NEW THING (古道具)
138 okapi (リュックサックバザール)
192 antiquenara (古道具)
198 Antique L'armoire de TSUBAKI (古道具)
94 Yeti Fazenda COFFEE™ (フード)
216 idola (古道具)
154 今江未央 (クラフト)
135 イレクターズ (雑貨)
100 一六八 (こむぎフェス)
40 intervalo (フード)
220 Vada (雑貨)
85 WILLOW POPCORN (フード)
199 ウィンテージアクセサリーパーツ
- le meace - レミース (古道具)
161 Womb brocante (古道具)
60 Veriteco (布博)
127 walk along (こむぎフェス) *6日と7日のみ

127

- 138 okapi (リュックサックバザール)
139 dubluyvobsダブラヴオブス
(リュックサックバザール)
140 WHOSMING (紙博)
141 PAPYRUS文具店 (紙博)
142 啓文社印刷 (紙博)
143 JAM (レトロ印刷・SURIMACCA) (紙博)
144 teshio paper (紙博)
145 ATELIER. encle d'encle (紙博)
146 中矢嘉貴 (クラフト)
147 キカキカク (クラフト)
148 mori no oto (クラフト)
149 窓の庭 (クラフト)
150 山下 透 (クラフト)
151 atelier coin (クラフト)
152 結城琴乃 (クラフト)
153 羽生直記 (クラフト)

- 154 今江未央 (クラフト)
155 trois produits. (クラフト)
156 谷内亮太 (クラフト)
157 アサクサ車輦製作所 (クラフト)
158-157
158 asagiri furniture (古道具)
159 つむぎ商會 (古道具)
160 博物蒐集家の応接間
<antique Salon / JOGLAR /
メルキュール骨董店> (古道具)
161 Womb brocante (古道具)
162 OLD NEW THING (古道具)
163 DONNY & COMPANY (古道具)
164 Brick Lane Antiques (古道具)
165 Glücklich (古道具)
166 Biscuit (古道具)
167 Mon Oncle (古道具)
168 ECLECTIC USED STORE (古道具)
169 bild (古道具)
170 33&1/3 (古道具)
171 ironmonger (古道具)
172 夜長堂 (古道具)
173 フォトノスタルジア (古道具)
174 MLPショップ (古道具)
175 BUFF STOCK YARD (古道具)
176 c-h-o-c (古道具)
177 ハチマクラ (古道具)
178 アンサンブル (古道具)
179 オンブランコ (古道具)
180 古道具 Let' Em In (古道具)
181 scales department (古道具)
182 日々は古物 (古道具)
183 theBONdday (古道具)
184 ALEXANDER-PLATZ (古道具)
185 旅する古物商-hito-to- (古道具)
186 海猫 (古道具)
187 Remza (古道具)
188-235
188 高田耕造商店 (和もの街道)
189 桜井こけし (和もの街道)
190 和ろうそく大興 (和もの街道)
191 moja (古道具)
192 antiquenara (古道具)
193 グリーンアーズカンパニー (古道具)
194 bijou (古道具)
195 antiques cadot (古道具)
196 ストレージ (古道具)
197 Rollo Antiques (古道具)
213 MAREBITO (古道具)
214 芝生 東畠・北畠古いもの (古道具)
215 montique (古道具)
216 idola (古道具)
217 二季 (古道具)
218 かくれ家 (古道具)
219 RUST (古道具)
220 Vada (雑貨)
221 FRANK暮らしの道具 (雑貨)
222 antiques days + flower work (古道具)
223 La Grasse Matinee (古道具)
224 pNou (古道具)
225 ラフィユ (花マルシェ)
226 berefrö (花マルシェ)
227 花屋ぼたん (花マルシェ)
228 Sibora (古道具)
229 SOWGEN (古道具)
230 COCORAJI (古道具)
231 ハチミツ (古道具)
232 アトリエーパシモン (雑貨)
233 四歩 (雑貨)
234 マルミツボテリ / スタジオエム (雑貨)
235 merry_go_round (花マルシェ)

- 19 vokko (関西北城市)
112 うぐいすと穀雨 (こむぎフェス) *6日のみ
67 器のしごと 白井隆仁・村上直子 (クラフト)
186 海猫 (古道具)
70 梅園 oyatsu (関西おやつ通り)
69 環茶 Wolf Tea (世界のティールーム)
168 ECLECTIC USED STORE (古道具)
123 S.startinn (こむぎフェス) *5日のみ
23 etelä (関西北城市)
78 epina (めんめん横丁)
203 F.45 (雑貨)
21 アンサンブル (古道具)
73 館焚き屋中井 (関西おやつ通り)
174 MLPショップ (古道具)
199 グリーンアーズカンパニー (古道具)
10 大森屋 / 焼菓子の店 (こむぎフェス) *6日と7日のみ
162 OLD NEW THING (古道具)
138 okapi (リュックサックバザール)
192 antiquenara (古道具)
198 Antique L'armoire de TSUBAKI (古道具)
94 Yeti Fazenda COFFEE™ (フード)
216 idola (古道具)
154 今江未央 (クラフト)
135 イレクターズ (雑貨)
100 一六八 (こむぎフェス)
40 intervalo (フード)
220 Vada (雑貨)
85 WILLOW POPCORN (フード)
199 ウィンテージアクセサリーパーツ
- le meace - レミース (古道具)
161 Womb brocante (古道具)
60 Veriteco (布博)
127 walk along (こむぎフェス) *6日と7日のみ

127

- 138 okapi (リュックサックバザール)
139 dubluyvobsダブラヴオブス
(リュックサックバザール)
140 WHOSMING (紙博)
141 PAPYRUS文具店 (紙博)
142 啓文社印刷 (紙博)
143 JAM (レトロ印刷・SURIMACCA) (紙博)
144 teshio paper (紙博)
145 ATELIER. encle d'encle (紙博)
146 中矢嘉貴 (クラフト)
147 キカキカク (クラフト)
148 mori no oto (クラフト)
149 窓の庭 (クラフト)
150 山下 透 (クラフト)
151 atelier coin (クラフト)
152 結城琴乃 (クラフト)
153 羽生直記 (クラフト)

- 154 今江未央 (クラフト)
155 trois produits. (クラフト)
156 谷内亮太 (クラフト)
157 アサクサ車輦製作所 (クラフト)
158-157
158 asagiri furniture (古道具)
159 つむぎ商會 (古道具)
160 博物蒐集家の応接間
<antique Salon / JOGLAR /
メルキュール骨董店> (古道具)
161 Womb brocante (古道具)
162 OLD NEW THING (古道具)
163 DONNY & COMPANY (古道具)
164 Brick Lane Antiques (古道具)
165 Glücklich (古道具)
166 Biscuit (古道具)
167 Mon Oncle (古道具)
168 ECLECTIC USED STORE (古道具)
169 bild (古道具)
170 33&1/3 (古道具)
171 ironmonger (古道具)
172 夜長堂 (古道具)
173 フォトノスタルジア (古道具)
174 MLPショップ (古道具)
175 BUFF STOCK YARD (古道具)
176 c-h-o-c (古道具)
177 ハチマクラ (古道具)
178 アンサンブル (古道具)
179 オンブランコ (古道具)
180 古道具 Let' Em In (古道具)
181 scales department (古道具)
182 日々は古物 (古道具)
183 theBONdday (古道具)
184 ALEXANDER-PLATZ (古道具)
185 旅する古物商-hito-to- (古道具)
186 海猫 (古道具)
187 Remza (古道具)
188-235
188 高田耕造商店 (和もの街道)
189 桜井こけし (和もの街道)
190 和ろうそく大興 (和もの街道)
191 moja (古道具)
192 antiquenara (古道具)
193 グリーンアーズカンパニー (古道具)
194 bijou (古道具)
195 antiques cadot (古道具)
196 ストレージ (古道具)
197 Rollo Antiques (古道具)
213 MAREBITO (古道具)
214 芝生 東畠・北畠古いもの (古道具)
215 montique (古道具)
216 idola (古道具)
217 二季 (古道具)
218 かくれ家 (古道具)
219 RUST (古道具)
220 Vada (雑貨)
221 FRANK暮らしの道具 (雑貨)
222 antiques days + flower work (古道具)
223 La Grasse Matinee (古道具)
224 pNou (古道具)
225 ラフィユ (花マルシェ)
226 berefrö (花マルシェ)
227 花屋ぼたん (花マルシェ)
228 Sibora (古道具)
229 SOWGEN (古道具)
230 COCORAJI (古道具)
231 ハチミツ (古道具)
232 アトリエーパシモン (雑貨)
233 四歩 (雑貨)
234 マルミツボテリ / スタジオエム (雑貨)
235 merry_go_round (花マルシェ)

- 19 vokko (関西北城市)
112 うぐいすと穀雨 (こむぎフェス) *6日のみ
67 器のしごと 白井隆仁・村上直子 (クラフト)
186 海猫 (古道具)
70 梅園 oyatsu (関西おやつ通り)
69 環茶 Wolf Tea (世界のティールーム)
168 ECLECTIC USED STORE (古道具)
123 S.startinn (こむぎフェス) *5日のみ
23 etelä (関西北城市)
78 epina (めんめん横丁)
203 F.45 (雑貨)
21 アンサンブル (古道具)
73 館焚き屋中井 (関西おやつ通り)
174 MLPショップ (古道具)
199 グリーンアーズカンパニー (古道具)
10 大森屋 / 焼菓子の店 (こむぎフェス) *6日と7日のみ
162 OLD NEW THING (古道具)
138 okapi (リュックサックバザール)
192 antiquenara (古道具)
198 Antique L'armoire de TSUBAKI (古道具)
94 Yeti Fazenda COFFEE™ (フード)
216 idola (古道具)
154 今江未央 (クラフト)
135 イレクターズ (雑貨)
100 一六八 (こむぎフェス)
40 intervalo (フード)
220 Vada (雑貨)
85 WILLOW POPCORN (フード)
199 ウィンテージアクセサリーパーツ
- le meace - レミース (古道具)
161 Womb brocante (古道具)
60 Veriteco (布博)
127 walk along (こむぎフェス) *6日と7日のみ

127

- 138 okapi (リュックサックバザール)
139 dubluyvobsダブラヴオブス
(リュックサックバザール)
140 WHOSMING (紙博)
141 PAPYRUS文具店 (紙博)
142 啓文社印刷 (紙博)
143 JAM (レトロ印刷・SURIMACCA) (紙博)
144 teshio paper (紙博)
145 ATELIER. encle d'encle (紙博)
146 中矢嘉貴 (クラフト)
147 キカキカク (クラフト)
148 mori no oto (クラフト)
149 窓の庭 (クラフト)
150 山下 透 (クラフト)
151 atelier coin (クラフト)
152 結城琴乃 (クラフト)
153 羽生直記 (クラフト)

- 154 今江未央 (クラフト)
155 trois produits. (クラフト)
156 谷内亮太 (クラフト)
157 アサクサ車輦製作所 (クラフト)
158-157
158 asagiri furniture (古道具)
159 つむぎ商會 (古道具)
160 博物蒐集家の応接間
<antique Salon / JOGLAR /
メルキュール骨董店> (古道具)
161 Womb brocante (古道具)
162 OLD NEW THING (古道具)
163 DONNY & COMPANY (古道具)
164 Brick Lane Antiques (古道具)
165 Glücklich (古道具)
166 Biscuit (古道具)
167 Mon Oncle (古道具)
168 ECLECTIC USED STORE (古道具)
169 bild (古道具)
170 33&1/3 (古道具)
171 ironmonger (古道具)
172 夜長堂 (古道具)
173 フォトノスタルジア (古道具)
174 MLPショップ (古道具)
175 BUFF STOCK YARD (古道具)
176 c-h-o-c (古道具)
177 ハチマクラ (古道具)
178 アンサンブル (古道具)
179 オンブランコ (古道具)
180 古道具 Let' Em In (古道具)
181 scales department (古道具)
182 日々は古物 (古道具)
183 theBONdday (古道具)
184 ALEXANDER-PLATZ (古道具)
185 旅する古物商-hito-to- (古道具)
186 海猫 (古道具)
187 Remza (古道具)
188-235
188 高田耕造商店 (和もの街道)
189 桜井こけし (和もの街道)
190 和ろうそく大興 (和もの街道)
191 moja (古道具)
192 antiquenara (古道具)
193 グリーンアーズカンパニー (古道具)
194 bijou (古道具)
195 antiques cadot (古道具)
196 ストレージ (古道具)
197 Rollo Antiques (古道具)
213 MAREBITO (古道具)
214 芝生 東畠・北畠古いもの (古道具)
215 montique (古道具)
216 idola (古道具)
217 二季 (古道具)
218 かくれ家 (古道具)
219 RUST (古道具)
220 Vada (雑貨)
221 FRANK暮らしの道具 (雑貨)
222 antiques days + flower work (古道具)
223 La Grasse Matinee (古道具)
224 pNou (古道具)
225 ラフィユ (花マルシェ)
226 berefrö (花マルシェ)
227 花屋ぼたん (花マルシェ)
228 Sibora (古道具)
229 SOWGEN (古道具)
230 COCORAJI (古道具)
231 ハチミツ (古道具)
232 アトリエーパシモン (雑貨)
233 四歩 (雑貨)
234 マルミツボテリ / スタジオエム (雑貨)
235 merry_go_round (花マルシェ)

- 19 vokko (関西北城市)
112 うぐいすと穀雨 (こむぎフェス) *6日のみ
67 器のしごと 白井隆仁・村上直子 (クラフト)
186 海猫 (古道具)
70 梅園 oyatsu (関西おやつ通り)
69 環茶 Wolf Tea (世界のティールーム)
168 ECLECTIC USED STORE (古道具)
123 S.startinn (こむぎフェス) *5日のみ
23 etelä (関西北城市)
78 epina (めんめん横丁)
203 F.45 (雑貨)
21 アンサンブル (古道具)
73 館焚き屋中井 (関西おやつ通り)
174 MLPショップ (古道具)
199 グリーンアーズカンパニー (古道具)
10 大森屋 / 焼菓子の店 (こむぎフェス) *6日と7日のみ
162 OLD NEW THING (古道具)
138 okapi (リュックサックバザール)
192 antiquenara (古道具)
198 Antique L'armoire de TSUBAKI (古道具)
94 Yeti Fazenda COFFEE™ (フード)
216 idola (古道具)
154 今江未央 (クラフト)
135 イレクターズ (雑貨)
100 一六八 (こむぎフェス)
40 intervalo (フード)
220 Vada (雑貨)
85 WILLOW POPCORN (フード)
199 ウィンテージアクセサリーパーツ
- le meace - レミース (古道具)
161 Womb brocante (古道具)
60 Veriteco (布博)
127 walk along (こむぎフェス) *6日と7日のみ

127

- 138 okapi (リュックサックバザール)
139 dubluyvobsダブラヴオブス
(リュックサックバザール)
140 WHOSMING (紙博)
141 PAPYRUS文具店 (紙博)
142 啓文社印刷 (紙博)
143 JAM (レトロ印刷・SURIMACCA) (紙博)
144 teshio paper (紙博)
145 ATELIER. encle d'encle (紙博)
146 中矢嘉貴 (クラフト)
147 キカキカク (クラフト)
148 mori no oto (クラフト)
149 窓の庭 (クラフト)
150 山下 透 (クラフト)
151 atelier coin (クラフト)
152 結城琴乃 (クラフト)
153 羽生直記 (クラフト)

- 154 今江未央 (クラフト)
155 trois produits. (クラフト)
156 谷内亮太 (クラフト)
157 アサクサ車輦製作所 (クラフト)
158-157
158 asagiri furniture (古道具)
159 つむぎ商會 (古道具)
160 博物蒐集家の応接間
<antique Salon / JOGLAR /
メルキュール骨董店> (古道具)
161 Womb brocante (古道具)
162 OLD NEW THING (古道具)
163 DONNY & COMPANY (古道具)
164 Brick Lane Antiques (古道具)
165 Glücklich (古道具)
166 Biscuit (古道具)
167 Mon Oncle (古道具)
168 ECLECTIC USED STORE (古道具)
169 bild (古道具)
170 33&1/3 (古道具)
171 ironmonger (古道具)
172 夜長堂 (古道具)
173 フォトノスタルジア (古道具)
174 MLPショップ (古道具)
175 BUFF STOCK YARD (古道具)
176 c-h-o-c (古道具)
177 ハチマクラ (古道具)
178 アンサンブル (古道具)
179 オンブランコ (古道具)
180 古道具 Let' Em In (古道具)
181 scales department (古道具)
182 日々は古物 (古道具)
183 theBONdday (古道具)
184 ALEXANDER-PLATZ (古道具)
185 旅する古物商-hito-to- (古道具)
186 海猫 (古道具)
187 Remza (古道具)
188-235
188 高田耕造商店 (和もの街道)
189 桜井こけし (和もの街道)
190 和ろうそく大興 (和もの街道)
191 moja (古道具)
192 antiquenara (古道具)
193 グリーンアーズカンパニー (古道具)
194 bijou (古道具)
195 antiques cadot (古道具)
196 ストレージ (古道具)
197 Rollo Antiques (古道具)
213 MAREBITO (古道具)
214 芝生 東畠・北畠古いもの (古道具)
215 montique (古道具)
216 idola (古道具)
217 二季 (古道具)
218 かくれ家 (古道具)
219 RUST (古道具)
220 Vada (雑貨)
221 FRANK暮らしの道具 (雑貨)
222 antiques days + flower work (古道具)
223 La Grasse Matinee (古道具)
224 pNou (古道具)
225 ラフィユ (花マルシェ)
226 berefrö (花マルシェ)
227 花屋ぼたん (花マルシェ)
228 Sibora (古道具)
229 SOWGEN (古道具)
230 COCORAJI (古道具)
231 ハチミツ (古道具)
232 アトリエーパシモン (雑貨)
233 四歩 (雑貨)
234 マルミツボテリ / スタジオエム (雑貨)
235 merry_go_round (花マルシェ)

- 19 vokko (関西北城市)
112 うぐいすと穀雨 (こむぎフェス) *6日のみ
67 器のしごと 白井隆仁・村上直子 (クラフト)
186 海猫 (古道具)
70 梅園 oyatsu (関西おやつ通り)
69 環茶 Wolf Tea (世界のティールーム)
168 ECLECTIC USED STORE (古道具)
123 S.startinn (こむぎフェス) *5日のみ
23 etelä (関西北城市)
78 epina (めんめん横丁)
203 F.45 (雑貨)
21 アンサンブル (古道具)
73 館焚き屋中井 (関西おやつ通り)
174 MLPショップ (古道具)
199 グリーンアーズカンパニー (古道具)
10 大森屋 / 焼菓子の店 (こむぎフェス) *6日と7日のみ
162 OLD NEW THING (古道具)
138 okapi (リュックサックバザール)
192 antiquenara (古道具)
198 Antique L'armoire de TSUBAKI (古道具)
94 Yeti Fazenda COFFEE™ (フード)
216 idola (古道具)
154 今江未央 (クラフト)
135 イレクターズ (雑貨)
100 一六八 (こむぎフェス)
40 intervalo (フード)
220 Vada (雑貨)
85 WILLOW POPCORN (フード)
199 ウィンテージアクセサリーパーツ
- le meace - レミース (古道具)
161 Womb brocante (古道具)
60 Veriteco (布博)
127 walk along (こむぎフェス) *6日と7日のみ

127

- 138 okapi (リュックサックバザール)
139 dubluyvobsダブラヴオブス
(リュックサックバザール)
140 WHOSMING (紙博)
141 PAPYRUS文具店 (紙博)
142 啓文社印刷 (紙博)
143 JAM (レトロ印刷・SURIMACCA) (紙博)
144 teshio paper (紙博)
145 ATELIER. encle d'encle (紙博)
146 中矢嘉貴 (クラフト)
147 キカキカク (クラフト)
148 mori no oto (クラフト)
149 窓の庭 (クラフト)
150 山下 透 (クラフト)
151 atelier coin (クラフト)
152 結城琴乃 (クラフト)
153 羽生直記 (クラフト)

- 154 今江未央 (クラフト)
155 trois produits. (クラフト)
156 谷内亮太 (クラフト)
157 アサクサ車輦製作所 (クラフト)
158-157
158 asagiri furniture (古道具)
159 つむぎ商會 (古道具)
160 博物蒐集家の応接間
<antique Salon / JOGLAR /
メルキュール骨董店> (古道具)
161 Womb brocante (古道具)
162 OLD NEW THING (古道具)
163 DONNY & COMPANY (古道具)
164 Brick Lane Antiques (古道具)
165 Glücklich (古道具)
166 Biscuit (古道具)
167 Mon Oncle (古道具)
168 ECLECTIC USED STORE (古道具)
169 bild (古道具)
170 33&1/3 (古道具)
171 ironmonger (古道具)
172 夜長堂 (古道具)
173 フォトノスタルジア (古道具)
174 MLPショップ (古道具)
175 BUFF STOCK YARD (古道具)
176 c-h-o-c (古道具)
177 ハチマクラ (古道具)
178 アンサンブル (古道具)
179 オンブランコ (古道具)
180 古道具 Let' Em In (古道具)
181 scales department (古道具)
182 日々は古物 (古道具)
183 theBONdday (古道具)
184 ALEXANDER-PLATZ (古道具)
185 旅する古物商-hito-to- (古道具)
186 海猫 (古道具)
187 Remza (古道具)
188-235
188 高田耕造商店 (和もの街道)
189 桜井こけし (和もの街道)
190 和ろうそく大興 (和もの街道)
191 moja (古道具)
192 antiquenara (古道具)
193 グリーンアーズカンパニー (古道具)
194 bijou (古道具)
195 antiques cadot (古道具)
196 ストレージ (古道具)
197 Rollo Antiques (古道具)
213 MAREBITO (古道具)
214 芝生 東畠・北畠古いもの (古道具)
215 montique (古道具)
216 idola (古道具)
217 二季 (古道具)
218 かくれ家 (古道具)
219 RUST (古道具)
220 Vada (雑貨)
221 FRANK暮らしの道具 (雑貨)
222 antiques days + flower work (古道具)
223 La Grasse Matinee (古道具)
224 pNou (古道具)
225 ラフィユ (花マルシェ)
226 berefrö (花マルシェ)
227 花屋ぼたん (花マルシェ)
228 Sibora (古道具)
229 SOWGEN (古道具)
230 COCORAJI (古道具)
231 ハチミツ (古道具)
232 アトリエーパシモン (雑貨)
233 四歩 (雑貨)
234 マルミツボテリ / スタジオエム (雑貨)
235 merry_go_round (花マルシェ)

- 19 vokko (関西北城市)
112 うぐいすと穀雨 (こむぎフェス) *6日のみ
67 器のしごと 白井隆仁・村上直子 (クラフト)
186 海猫 (古道具)
70 梅園 oyatsu (関西おやつ通り)
69 環茶 Wolf Tea (世界のティールーム)
168 ECLECTIC USED STORE (古道具)
123 S.startinn (こむぎフェス) *5日のみ
23 etelä (関西北城市)
78 epina (めんめん横丁)
203 F.45 (雑貨)
21 アンサンブル (古道具)
73 館焚き屋中井 (関西おやつ通り)
174 MLPショップ (古道具)
199 グリーンアーズカンパニー (古道具)
10 大森屋 / 焼菓子の店 (こむぎフェス) *6日と7日のみ
162 OLD NEW THING (古道具)
138 okapi (リュックサックバザール)
192 antiquenara (古道具)
198 Antique L'armoire de TSUBAKI (古道具)
94 Yeti Fazenda COFFEE™ (フード)
216 idola (古道具)
154 今江未央 (クラフト)
135 イレクターズ (雑貨)
100 一六八 (こむぎフェス)
40 intervalo (フード)
220 Vada (雑貨)
85 WILLOW POPCORN (フード)

KANSAI NOMINOICHI MAP

2025.
12.5 FRI.
- 7 SUN.
9:30 - 16:30
万博記念公園 東の広場

スタンプ探検隊！

COMPLETE

Sample

インフォメーションで押すよ！



日ごとに絵柄が違
うクリアファイルをプレゼント！
（各日先着1,500名）

会場内にある3つの「スタンプステーション」を探し出して、ここに
スタンプを押しましょう。「照明」「エンビツ」「ポット」が描かれた
大きなパネルが目印。3つすべて集めたらインフォメーションへ！



STAMP.1 (場所) Aエリア

Sample

STAMP.2 (場所) セントラルスクエア

Sample

STAMP.3 (場所) Cエリア

Sample

アrikuiさんのかくれんぼ

Let's Find Arikui

Sample

インフォメーションで押すよ！

会場内の各出店ブースに、店名の入ったフラッグが掲げられてい
ます。その中に隠れているアrikuiさん、猫のたびちゃん、ワンチ
ちゃんを見つけて写真を撮りましょう。3匹全員の写真を揃ったらイ
ンフォメーションへ。特別なノートをプレゼント！ *各日先着300名

ATTRACTIONS

アトラクション

お買いものだけじゃない！
アトラクションに参加して関西蚤の市を遊びつくそう！

1 物々交換の本棚

(場所) セントラルスクエア



おすすめのポイントや感想をひと
こと添えてラッピングした本を持
ち寄り、同じように置かれた誰か
の本と交換しましょう。どんな本
なのかを知る手がかりは、前の持
ち主から残されたメッセージだけ。
琴線に触れる本との出会いをお楽
しみに！



4 ポストカー

(場所) セントラルスクエア



日本に1台しかない、移動する
郵便局が出現！ ポストカー専用
のはがきと切手を無料で使用す
ることができまよ。来場の記
念に、会場からお便りを出して
みませんか？



2 クリスマスツリーを飾ろう・ どこから来ましたかボード

(場所) セントラルスクエア



チョークアート作家・河合愛さ
んが描く大きなクリスマスツリー
と、日本周辺地図が登場！
会場に用意されたカラフルなシ
ールを貼ってみんなでツリーや
地図を彩りましょう！



3 アリクイさんグリーティング

(場所) アリクイさんのいるところ



イラストレーター・福岡麻利子
さんが描く等身大のアリクイさ
んが関西蚤の市にやってくる！
見かけたら「アrikuiさん！」
と呼びかけてみてくださいね。
出会えたら記念写真をパシャリ。

5 いきなりラップバトル！

(場所) マチーデフさんのいるところ



お買い物中に陽気なビートが聞こ
えてきたらラップバトルのチャン
ス！ ラッパー・マチーデフさんと
ラップに挑戦してみましょう。ラッ
プの経験がなくとも大丈夫。参加
するともらえる大きな缶バッジを身
につければ、あなたも立派なMC！
*各日先着100名



ラッパー認定缶バッジ
をプレゼント！

6 サポーターを探せ！

(場所) サポーターのいるところ



関西蚤の市を支えるイベントサポーター
に“合言葉”を伝えたら、特別なステッカ
ーがもらえますよ！ 今回の合言葉はそれ
ぞれの好きな食べ物。胸に青色のシ
ールを貼ったスタッフを見つけたら話しかけ
てみましょう。
*時間やポジションによってはすぐに対応できない場合がございます。
*プレゼントの数には限りがございます。



合言葉は
ここから
チェック

ステッカーをプレゼント！

7 どうぶつ前世占い

(場所) インフォメーション



前世がどんな“どうぶつ”だった
か気になりませんか？ イラスト
レーター・nanakoさんが描く特
別なタロットカードで、あなたの
前世を占いますよ。占いに導かれ
たタロットカードと一緒に、ステ
ッカーがもらえます。

(料金) 1回400円(税込)



8 のみくじ

(場所) インフォメーション



蚤の市限定のおみくじ、その名
も「のみくじ」。シャカシャカと
木筒を振ってでた棒で、あなたの
来年の運勢を占ってみませんか？
どんな運勢でも、ダイカッ
トステッカーがもらえますよ！

(料金) 1回300円(税込)

9 蚤の市の運動会！

(場所) 運動会ひろば



蚤の市の会場で、誰でも参加でき
る運動会を開催！ 大人も童心に
かえて、思いっきり体を動かし
ましょう。

<競技>

・パン食い競走
・綱引き
・玉入れ
・ゲートボール



STAMP

来場記念
スタンプ

(場所)

インフォメーション

日ごとに絵柄が違
う特別なスタンプを押そう！

蚤の市の運動会に参加しよう！

エントリー方法
運動会ひろばにて事前エントリー受付中！
*受付は先着順となります

★は参加者に景品を
プレゼント！

★パン食い競走



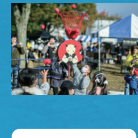
小麦といえばパン、パンといえ
ばパン食い競走！ 参加者は必
ず「ご当地パン」がもらえますよ。
さらに、各レースでベスト3に
入った方には、関西蚤の市オリ
ジナルグッズをプレゼント！

★綱引き



運動会でおなじみの綱引きが登
場！ こどもも大人も力をあわせ
て、ロープを思いっきり引っ張り
ましょう！

★玉入れ



赤組と白組に分かれて、カゴに玉を
投げ入れましょう。投げ終わったら
「いーち、にー、さーん」と、元気に
カウントするまでが醍醐味です！

★ゲートボール



イラストが描かれたパネル目がけ
て玉を打ち、ゲートをくぐらせたら
クリア！ 小さなお子さんでも
参加いただけますよ。

OFFICIAL GOODS

インフォメーションで販売中！

*価格はすべて税込です。

好きな絵柄を選んで、
缶バッジを手作りしよう！



① 缶バッジ(全8種)
300円(税込)
② ポストカード2種セット
400円
③ 郵便切手5枚綴り
85円(全2種) 1,000円
110円 1,250円

④ Tシャツ(S/M/L) 2,500円
⑤ ショルダーバッグ 1,700円
⑥ マグカップ 1,980円
⑦ ビクニックラグ 2,500円
⑧ こむぎちゃんトート(フル/グレー) 1,500円
⑨ こむぎちゃんクリップ 950円
⑩ こむぎちゃんファイル 350円



“手紙社のブイン”のお知らせ

「関西蚤の市」で
“手紙社のブイン”ができること

・部員同士で交流ができる
“部室”が利用できます！
・部員限定のマグネットづくりができます！
(場所：手紙社の部室)

ブイン
募集中！

詳しくはこちら

<https://tegamisha.jp>

*ブインVIPチケットは事前申し込みが必要です。

PHOTO & VIDEO CONTEST

みなさんが関西蚤の市で見つけた魅力的な商品や
作品、ハッと目を奪われた美しい風景を写真や動画
に切り取って、コンテストに応募してみませんか？

・応募締切：2026年1月9日(金)
・各賞発表：2026年2月6日(金)

賞金

*各部門1名

●フォト部門

グランプリ 2万円
準グランプリ 1万円

●動画部門

グランプリ 2万円
準グランプリ 1万円



応募は
こちらから

ご来場のみなさまへ

○会場レイアウトは変更になることがあります。あらかじめご了承ください。
○会場内で発生した事故、事件、盗難、負傷につきましては、
主催者、会場は一切の責任を負いませんので、あらかじめご了承ください。
○関西蚤の市内は全面的に禁煙です。会場外の喫煙スペースをご利用ください。
○会場内に設置されたゴミ箱には、
関西蚤の市で発生したゴミ以外は捨てないようお願いします。
飲食購入の際に出たゴミにつきましては、購入されたお店へお渡しください。

主催：手紙社
【お問い合わせ】TEL 042-444-5367

Illustration：福岡麻利子
design：MOUNTAIN BOOK DESIGN



Official Website



Instagram

Entertainment

ライブステージ

見渡す限りのときめきに溢れた関西蚤の市の中でも、ひときわ心を震わす
特別な時間が流れる「ライブステージ」。心まで染み渡るアーティストの歌
声と、お腹を抱えて笑ってしまうお笑いライブを、とくにご堪能あれ！

12.5 Fri.



11:30 - 12:10
advantage Lucy
(ふたりルシー)



13:00 - 13:15
友田オレ



14:00 - 14:40
アン・サリー



15:30 - 16:10
曾我部恵一

12.6 Sat.



11:30 - 12:10
ビューティフルハミングバード



13:00 - 13:15
おほしんたろう



14:00 - 14:40
ザッハトルテ



15:30 - 16:10
堀込泰行

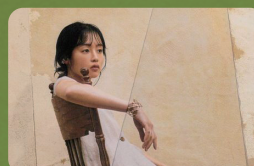
12.7 Sun.



11:30 - 12:10
湯川潮音



13:00 - 13:15
二代目ちくわぶ



14:00 - 14:40
藤原さくら



15:30 - 16:10
カジヒデキ

パフォーマー



*97
【ダブルダッチ】



Koji Koji Moheji
【手回しオルガン】



p0p0balloon
【バルーンショー】

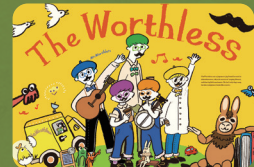


RYU
【ダンサー】

大人も子どももハッピーになっ
ちゃうエンターテイナーが、会
場内を巡回中！ パフォーマン
スステージでは、毎時00分
から各パフォーマーによるショー
を開催します。



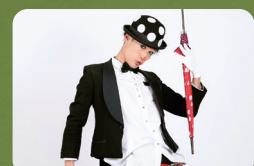
タイムテーブルを
チェックしよう！



TheWorthless
【ジャグバンド】



マチーデフ
【ラッパー】



WAO!!
【パントマイム】